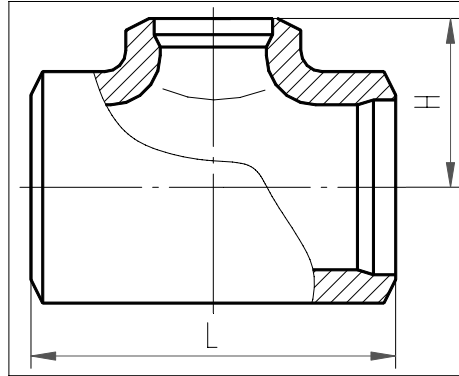


**Тройники штампованные с вытянутой горловиной  
переходные**

**ОСТ24.125.49-89**



**Материал тройников – трубы из стали 15 ГС по ТУ 14-3Р-55-2001 для исп. 01÷04;  
из стали 15ГС по ТУ 14-3Р-55-2001 для исп. 05, 11÷14; из стали 15ГС ТУ 108-1267-84 для исп.08÷10;  
из стали 16ГС по ТУ 3-923-75 для исп. 06,07; из стали 20 по ТУ 14-3Р-55-2001 для исп. 15**

Исполнение	Условные проходы $D_y \times D_{y1}$ , мм	Размеры Присоединяемых труб		L, мм	H, мм	Масса, кг	Примечани е
		$D_H \times S$	$D_{H'} \times S'$				
$p=11.77 \text{ МПа (120 кгс/см}^2\text{)}, t=250^\circ\text{C}$ ;							
01 ОСТ 24.125.49-89	125x100	133x8	108x8	400	95	29	
$p=8.44 \text{ МПа (86 кгс/см}^2\text{)}, t=300^\circ\text{C}$							
02	125x100	133x8	108x6	400	95	29	
$p=11.77 \text{ МПа (120 кгс/см}^2\text{)}, t=250^\circ\text{C}$ ; $p=8.44 \text{ МПа (86 кгс/см}^2\text{)}, t=300^\circ\text{C}$							
03	200x150	219x13	159x9	500	147	64	
04	250x150	273x16			187	105	
05	400x300	426x24	325x19	800	310	364	
06	500x300	530x28			900	355	750
07	500x400		426x24	365		732	
$p=8.44 \text{ МПа (86 кгс/см}^2\text{)}, t=300^\circ\text{C}$							
08	600x250	630x25	273x16	750	395	725	
09	600x400		426x24	930	425	830	
10	600x500		530x28	1100	440	980	
$p=5.89 \text{ МПа (60 кгс/см}^2\text{)}, t=275^\circ\text{C}$ ; $p=3.92 \text{ МПа (40 кгс/см}^2\text{)}, t=200^\circ\text{C}$ ;							
11	400x300	426x14	325x13	800	310	364	
12	450x350	465x16	377x13		323	381	
13	450x400	465x16	426x14		385		
$p=5.89 \text{ МПа (60 кгс/см}^2\text{)}, t=275^\circ\text{C}$ ;							
14	400x350	426x14	377x13	800	310	364	
$p=3.92 \text{ МПа (40 кгс/см}^2\text{)}, t=200^\circ\text{C}$ ;							
15	400x350	426x14	377x13	800	267	373	